

Hochleistungskleber für die Fläche (Spezial-Folienträger)

# Sigan Elements



Neue PVC-Beläge in Einzelementen maßstabil auf bestehende Nutzbeläge schnell kleben

## Anwendungsbereiche:

Maßstabilisierendes, metallverstärktes Spezial-Klebesystem, doppelseitig klebend, für die vollflächige Klebung von PVC-Belägen in Einzelementen. PVC-Designbeläge, PVC-Fliesen und Belagselemente mit PVC-Rückenbeschichtung können ohne zu verfugen verlegt und später garantiert rückstandsfrei entfernt werden. Ohne Flächenbegrenzung für alle Objektgrößen geeignet. Sigan Elements ist reinigungsbeständig und für den Einsatz professioneller Scheuersaugmaschinen geeignet (stehendes Wasser ist zu vermeiden). Sigan Elements ist geeignet für Fußbodenheizung und den Einsatz unter hoher Beanspruchung wie Stuhlrollen oder Hubwagen. Nur für den Innenbereich.

### ► Geeignet für\*:

#### Elastische Bodenbeläge:

- PVC-Designbeläge bis 3,2 mm Dicke
- PVC-Fliesenware

#### Textile Beläge:

- Schmutzfangmatten mit PVC-Rücken
- Flotex

### ► Geeignet auf\*:

- PVC-Beläge homogen/heterogen
- CV-Beläge
- PVC-Designbeläge
- PVC-beschichtete Korkbeläge
- behandelte Linoleumbeläge
- Kautschukbeläge
- PUR- und Epoxidharzbeschichtung (glatt, nicht porös, mind. 3 Monate alt)
- Polyolefin-Beläge (PO-Beläge)
- Terrazzo, Kunststein (glatt, ohne Höhenversatz)

**Hinweis:** Für weitere Kombinationen aus anderen Belagsarten und Untergründen anwendungstechnische Beratung einholen.

\* Siehe wichtige Hinweise



für	PVC-Designbeläge und PVC-Fliesen
AUF	bestehende Nutzbeläge

**Bestandteile:** Metallverstärkter Spezialfolienträger, Acrylat-Copolymere, Netz- und Entschäumungsmittel, Papier.

## Produktvorteile/Eigenschaften:

- Maßstabilisierend
- Schnelle und einfache Verarbeitung
- Bodenbelag ist sofort begeh- und belastbar
- Sofort verschweißbar
- PVC-Designbeläge und PVC-Fliesen können ohne zu verfugen verlegt werden
- Später rückstandsfrei entfernbar
- Lösemittelfrei
- Kann weder versprühen noch austrocknen
- EMICODE EC 1 PLUS / Sehr emissionsarm

## Technische Daten:

Gebindeart:	Karton
Verpackungsinhalt:	Sigan Elements: 75 cm x 25 m Sigan Elements Tape: 5 cm x 25 m
Lagerfähigkeit:	mind. 2 Jahre
Farbe:	silber / grau
Untergrundtemp.:	mind. 15 °C
Ablüfzeit:	keine
Einlegezeit:	unbegrenzt
Belastbar:	sofort nach der Verklebung
Nähte verschweißen/ verfugen:	sofort nach der Verklebung

## Vorbereitung:

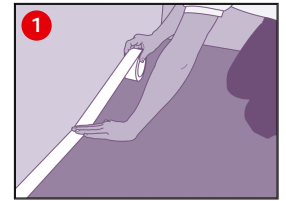
### Für glatte Untergründe:

- ▶ Der Untergrund muss fest, eben, dauerhaft trocken, rissefrei, sauber und frei von Stoffen sein, die die Haftung beeinträchtigen.
- ▶ Untergrund entsprechend geltender Normen und Merkblätter prüfen und bei Mängeln Bedenken anmelden.
- ▶ Untergrund feucht wischen.
- ▶ Bei öligen Rückständen Boden mit mildem, verdünntem Reiniger wischen, danach mit Wasser gut neutralisieren (aufnehmen).
- ▶ Keine Grundreiniger verwenden und nicht anschleifen. Ggf. anwendungstechnische Beratung einholen.
- ▶ Beschädigte Stellen im bestehenden Bodenbelag (z.B. Stippnähte, Löcher, Eindrücke) ausschneiden und mit standfester, zementärer nicht sandender Spachtelmasse auffüllen (keine Dispersionsspachtelmasse). Danach mit einem filmbildenden Dispersions-Vorstrich vorstreichen und diesen gut trocknen lassen.
- ▶ Probeverklebung: Immer eine Probeverklebung durchführen. Sigam Elements gut auf dem Untergrund anreiben. Falls sich Blasen bilden oder sich Sigam Elements vom Untergrund löst, Untergrund entfetten und Probeklebung wiederholen. Bei ungenügender Anhaftung anwendungstechnischen Rat einholen.
- ▶ Bodenbelag ausgepackt in kleinen Stapeln mindestens 48 Stunden im zu belegenden Raum entspannt und akklimatisiert werden. Sigam Elements im zu belegenden Raum mindestens 24 h akklimatisieren.

## Verarbeitung:

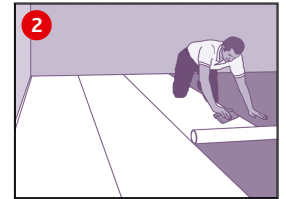
### 1 Sigan Elements Tape 50 mm verlegen:

- ▶ Sigan Elements Tape entlang von Wänden und Türen anbringen, a) um unebene Wände auszugleichen, b) für erhöhte Klebkraft im Randbereich, c) für die Verklebung an schwer zugänglichen Stellen.
- Achtung: Nur das beigelegte Sigan Elements Tape verwenden (rückstandsfrei entfernbar!).**
- ▶ Schutzpapier noch nicht abziehen.
- ▶ Sigan Elements Tape auf Stoß montieren oder bei Überlappung auf Stoß zurückschneiden.

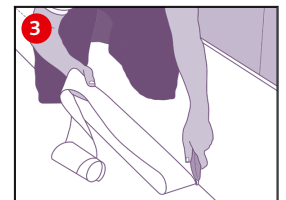


### 2 Sigan Elements Rolle 750 mm verlegen:

- ▶ Sigan Elements in Laufrichtung des neuen Bodenbelages bevorzugt überlappend verlegen. Hierzu die Rolle ohne Druck und abschnittsweise ausrollen und in Abrollrichtung blasenfrei anreiben. Danach den nächsten Abschnitt ebenso abrollen und anreiben, bis die gesamte Bahn verlegt ist. Bei allfälligen Lufteinschlüssen die Rolle die erforderliche Distanz zurückrollen und den Anreibe-Vorgang blasenfrei wiederholen. Überlappungen mit dem Hakenmesser auf Stoß zurückschneiden oder direkt Stoß auf Stoß ausrollen (max. 3 mm Zwischenraum erlaubt, keine Überlappungen). Untergrund nicht verletzen.
- Achtung: Nie die grau mattierte Seite (mit Schutzpapier abgedeckt) auf den Untergrund kleben.**
- ▶ Sigan Elements kann auf Sigan Elements Tape überlappt werden, muss aber auf Stoß zurückgeschnitten werden.
- ▶ Nur so viel Sigan Elements ausrollen, wie am selben Tag Bodenbelag verlegt wird.



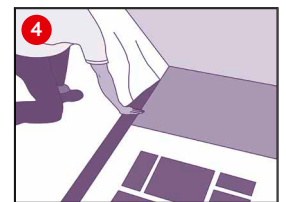
- ### 3 ▶ Letzte Bahn Sigan Elements von der Wand her anlegen. Die dadurch entstehende Überlappung mit dem Hakenmesser auf Stoß zurückschneiden. Untergrund nicht verletzen.
- ▶ Restrolle Sigan Elements mit Schutzpapier umwickeln (Staub- und Kantenschutz).



### 4 Bodenbelag verlegen:

#### PVC-Designbeläge und PVC-Fliesen:

- ▶ Raum ausmessen, Planken/Fliesen einteilen. Startpunkte der ersten Planken/Fliesenreihe und ggf. Wandfries mit geeignetem Stift (weicher Bleistift oder handelsüblicher DVD-Schreiber) auf dem Schutzpapier anzeichnen.
- ▶ Stahlschiene entlang der Messpunkte anlegen und ausrichten.
- ▶ Schutzpapier von Sigan Elements flach und gerade bis zur Stahlschiene abziehen.
- ▶ Der Stahlschiene entlang das Schutzpapier schräg nach oben abreißen. Die so entstandene Gerade dient als Anlegelinie der ersten Planken/Fliesenreihe.
- ▶ Alternativ kann die Referenzlinie mit dem Sigan Elements Universal Tape hergestellt werden.
- ▶ Schutzpapier stapeln und zusammenrollen (minimiert Abfallvolumen).
- ▶ Planken/Fliesen entlang der Anlegelinie zug- & spannungsfrei einlegen und von Hand festdrücken.
- ▶ Schutzpapier fortlaufend flach und gerade zurückziehen. Bodenbelag wie beschrieben einlegen. Bei Verlegeunterbruch kann das Schutzpapier als Schutz für das Sigan Elements zurückgelegt werden.
- ▶ Die ganze Fläche nach der Verlegung über Kreuz gut anreiben/anwalzen.



## Sigan: Bodenbeläge rückstandsfrei entfernen – ohne Beschädigung des Untergrundes.

- ▶ Fliesen und Planken vorsichtig von Sigan lösen (ggf. vorgängig in Streifen schneiden) Untergrund nicht verletzen!
- ▶ Nach vollständiger Entfernung der Fliesen oder Planken Sigan im spitzen/flachen Winkel abziehen, fertig!  
Auf dem Untergrund verbleiben bei der Verwendung von Sigan keine Klebstoffrückstände! Der entfernte Belag kann nicht wieder verwendet werden.



## Wichtige Hinweise:

Stehend, trocken kühl und ohne direkte Sonneneinstrahlung lagern. Angebrochene Rollen wieder im Schutzpapier einwickeln.

- ▶ Geeignet sind PVC-Fliesen und Planken, und Textilbeläge mit PVC-Rückenbeschichtungen welche die Dimensionsänderungen gemäß EN 434 oder EN ISO 23999 erfüllen.
- ▶ PVC-Fliesen (bis 65 × 65 cm) und PVC-Designbeläge mit entsprechendem Dimensionsänderungsverhalten können ohne zu verfugen / verschweißen verlegt werden.
- ▶ Es dürfen nur PVC-Designbeläge und PVC-Fliesen ohne optisch erkennbare Eigenspannung oder Verwölbung verklebt werden.
- ▶ Die Verschweißung kann sofort nach dem Kleben durchgeführt werden.
- ▶ Aus dem Untergrund aufsteigende Feuchtigkeit kann nicht durch Sigam Elements hindurchdiffundieren. Eingeschlossene Feuchtigkeit kann zu Schäden in den darunter befindlichen Bauteilen führen.
- ▶ **Weitere Untergründe:**
  - Spachtelmassen → Sigam Elements Plus mit Planus
  - 2-K PUR-Spachtelmasse → Sigam Elements Plus mit Planus
  - Holzboden unbehandelt (z.B. Spanplatten, MDF-Platten) → Sigam Elements Plus mit Planus
  - Keramik-Fliesen → Sigam 2

## Arbeits- und Umweltschutz:

Das Produkt macht keine besonderen Arbeitsschutzmaßnahmen erforderlich. Aus arbeitshygienischen Gründen empfehlen wir das Essen, Trinken und Rauchen während der Verarbeitung dieses Produktes zu vermeiden. Für Kinder unzugänglich aufbewahren.

Weitere Informationen erhalten Sie unter [www.uzin.de](http://www.uzin.de) bzw. +49 731 4097-0

## Entsorgung:

Restleerte Hülsen und Kartonverpackungen sind recyclingfähig. Materialreste können als Hausmüll entsorgt werden.

## Gewährleistung:

**UZIN gewährt 5 Jahre auf alle in der Verarbeitungsanleitung zugesicherten Eigenschaften.**

Sigam Elements entspricht der VOB Teil C, Pt. 2.7 Klebstoffe: «Sie bilden eine feste und dauerhafte Verbindung und beeinträchtigen weder Bodenbelag noch Untergrund und rufen nach Verarbeitung keine Belästigung durch Geruch hervor».

• Berücksichtigen Sie die allgemein anerkannten Regeln des Fachs und der Technik für die Bodenbelag-Verlegung der jeweils gültigen nationalen Normen (EN, DIN, VOB, OE, SIA, Merkblatt TKB-12)

In jedem Falle müssen vor der Verarbeitung eigene Klebetests vor Ort durchgeführt werden.

Die Gewährleistung ist ausgeschlossen, wenn:

- Sigam Elements im Außenbereich, in Operations-Sälen oder im Fahrzeugbau eingesetzt wird.
- ungewöhnliche Einflüsse insbesondere chemischer oder mechanischer Art auf das Produkt wirken.
- eine von der Verarbeitungsanleitung abweichende Verarbeitung / Nutzung vorliegt (nie Sigam Elements auf Treppen und Wänden einsetzen).
- Verfärbungen auftreten anhand von chemischen Reaktionen zwischen Bodenbelag und Untergrund.
- sich aufgrund von Maßveränderungen am Bodenbelag Fugen oder Verwölbungen bilden.
- der Bodenbelag unter Zug oder Spannung verlegt wurde.
- Feuchtigkeit auf Sigam Elements einwirkt.
- die Verlegung unter 15°C (am Boden!) durchgeführt wurde.
- Sigam Elements in Bereichen mit erhöhter thermischer Belastung (z.B. Wintergärten) eingesetzt wird.
- keine Probeverklebung durchgeführt wurde.